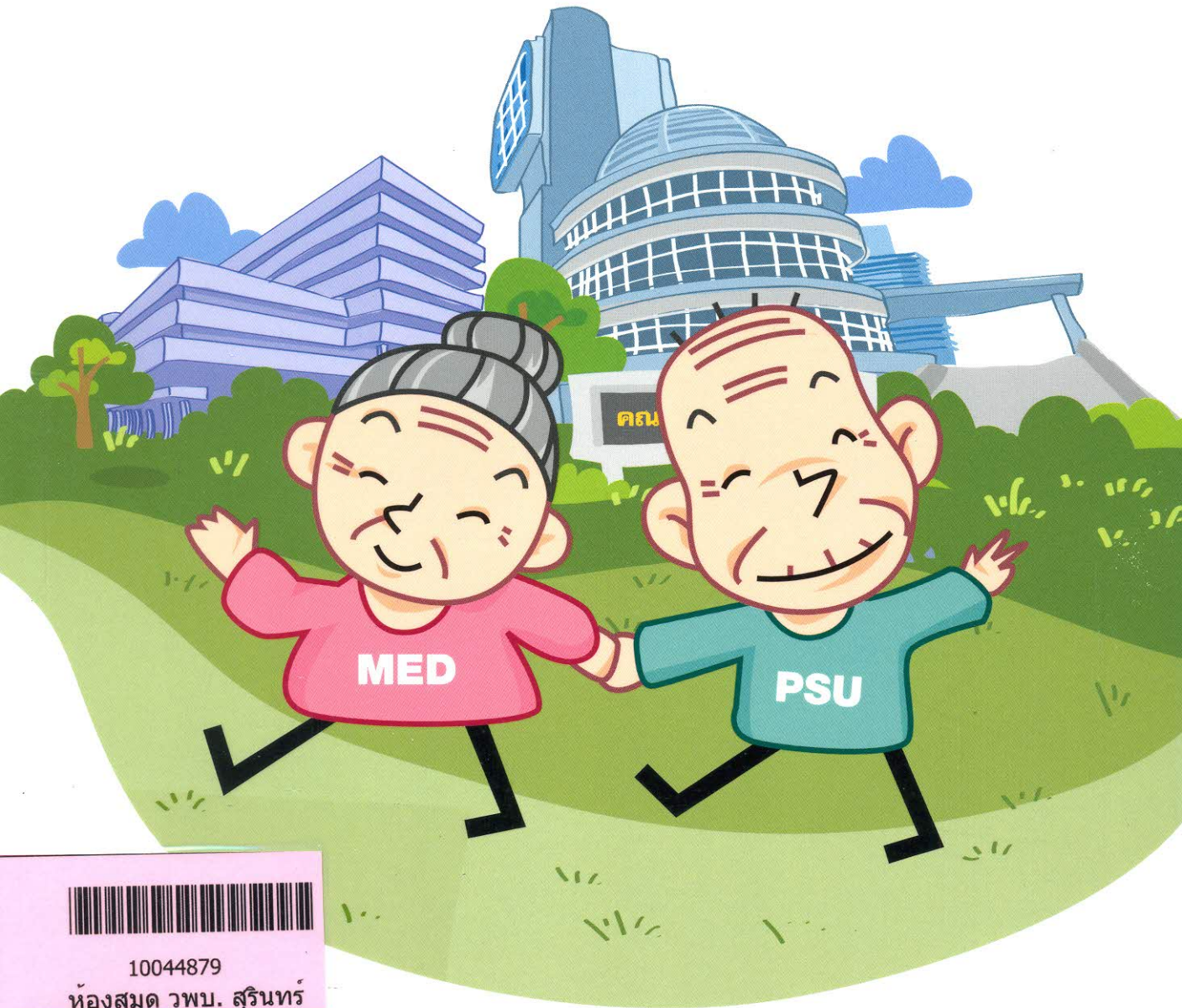


การดูแลผู้สูงอายุ ผู้ที่อยู่ในภาวะพึ่งพิง และผู้ป่วยในระยะสุดท้าย ในบริการปฐมภูมิ

Care for Elderly, Disabled,
Terminal-Illness in Primary Care



10044879

ห้องสมุด วพบ. สุรินทร์

วดี อัมรภัทศ, อสพรรณ พุ่มณีโชติ
ธรรีรัตน์ อนันต์ชัยทรัพย์, ปัญญา จำรูญเกียรติกุล

ussn.tha@r

สารบัญ

	หน้า
อุปกรณ์ช่วยเดินสำหรับผู้สูงอายุและผู้พิการ (Walking Aids for the Elderly & Disabled) กฤษณะ สุวรรณภูมิ	1
การปรับสภาพบ้านและสิ่งแวดล้อมให้เหมาะสมกับผู้ป่วยและผู้พิการ (Housing and Built Environment for Disabled) เทอดขวัญ ปลูวงษ์ชื่น	15
การบาดเจ็บและการสูญเสียอวัยวะจากการทำงาน (Occupational Injury and Impairment) ฉัตรวิภา ชูสง	31
การใช้ยาอย่างเหมาะสมในผู้สูงอายุ (Appropriate Drug Use in the Elderly) ธาริรัตน์ อนันต์ชัยทรัพย์	47
การประเมินสภาพจิตและเครื่องมือที่ใช้วินิจฉัย (Psychiatric Assessment and Diagnostic Evaluation) ธนิษฐา ศิริรักษ์	89
การดูแลตนเองสู่สุขภาพดีวัยสูงอายุ (Growing Old Naturally) สิรินทร ฉันทศิริกาญจน	119

สารบัญ

	หน้า
การหกล้มในผู้สูงอายุ (Falls in the Elderly) ธารทิพย์ แสงสุวรรณ	135
อาการที่พบบ่อยในการบริบาลผู้ป่วยระยะสุดท้าย (Common Symptoms in Palliative Care) ปัญญา จำรูญเกียรติกุล	143
การดูแลผู้ป่วยแบบประคับประคองที่บ้าน (Palliative Home Care) อรพรรณ พุฒณีโชติ	183
การระงับปวดจากมะเร็ง (Cancer Pain Management) ศศิกานต์ นิมมานรัชต์	191
ดัชนี	211
Index	213